

'INTERRA

—Developer of Uniqueness—

KNX USB Arabirimi

Ürün Kullanım Kılavuzu



Bu yayın cihaz uygulamaları ile ilgili bilgileri ve kolaylık sağlayacak benzer uygulamaları içermektedir. Uygulamanın belirlediğiniz özellikleri karşılamaının garantisi sizin sorumluluğunuzdadır.

INTERRA HİÇBİR ŞEKİLDE DOĞRUDAN VEYA DOLAYLI OLARAK, YAZILI VEYA SÖZLÜ, YASAL VEYA YASAL OLMAYAN, BELİRTİLEN ANCAK SINIRLANDIRILMAMIŞ BİLGİLERİN, KALİTE, PERFORMANS, SATILABİLİRLİK VE AMACA UYGUNLUĞUN BEYAN VEYA GARANTİSİNİ VERMEMEKTEDİR.

Interra bu bilgilerden ve kullanımından kaynaklanan hiçbir yükümlülüğü kabul etmemektedir. Interra cihazlarının yaşam destek ve / veya güvenlik uygulamalarında kullanılması tamamen alıcının riskindedir, alıcı bu kullanımlardan doğabilecek zararlardan, davalardan ve masraflardan Interra'yı koruyacağını ve tazmin edeceğini kabul eder. Interra fikri mülkiyet hakkı kapsamında olan hiçbir lisans dolaylı veya başka bir şekilde iletilemez.

Ticari markalar

Interra ismi ve logosu ve Interra ITR901-0003 KNX USB Arabirimi Türkiye ve diğer ülkelerde Interra Technology'nin tescillenmiş markalarıdır.

Burada belirtilen diğer tüm ticari markalar şirketin mülkiyetindedir.

© 2022, Interra, Türkiye'de basılmış ve tüm hakları saklıdır.



Geri dönüştürülebilir kâğıt kullanılmıştır.

TS EN ISO 9001:2008

DEĞERLİ MÜŞTERİLERİMİZE

En önemli amaçlarımızdan biri Interra ürünlerini başarıyla kullanmanız için size mümkün olan en iyi dokümantasyonu sunmaktır. Buna odaklanarak, ihtiyaçlarınızı daha iyi karşılamak için dokümantasyonumuzu geliştirmeye devam edeceğiz. Yayınlarımız, yeni değişiklikler yapıldığında en kısa sürede yeni versiyon olarak güncellenecektir.

Bu yayına ilişkin herhangi bir sorunuz veya fikriniz varsa, bizimle iletişime geçmekten çekinmeyiniz:

E-mail: info@interra.com.tr

Tel: +90 (216) 326 26 40 Fax: +90 (216) 324 25 03

En Güncel Ürün Kullanım Kılavuzu

Bu ürün kullanım kılavuzunun en güncel sürümünü edinmek için lütfen aşağıdaki adreste bulunan web sitemizi ziyaret edin:

<http://www.interratechnology.com>

Herhangi bir dokümanın sağ alt köşesinde bulunan literatür numarasını inceleyerek bir Interra belgesinin sürümünü öğrenebilirsiniz.

Notasyonun ilk iki harfi, belge türüdür. Takip eden numaralar, belgenin oluşturulma tarihi ve son harf ise sürümdür (örneğin, PM170921001A, 21/09/17 tarihinde oluşturulan bir ürün kullanım kılavuzunun A versiyonudur).

İÇİNDEKİLER

1. Ürün Açıklaması.....	5
2. Ürünün Teknik Çizimi	7
3. Cihazın Çalışması	8
3.1. ETS Bus Bağlantısının Güncel Arabirimi	8
3.2. Fiziksel Adres Ataması.....	9
3.3. ETS Ürün Database	9

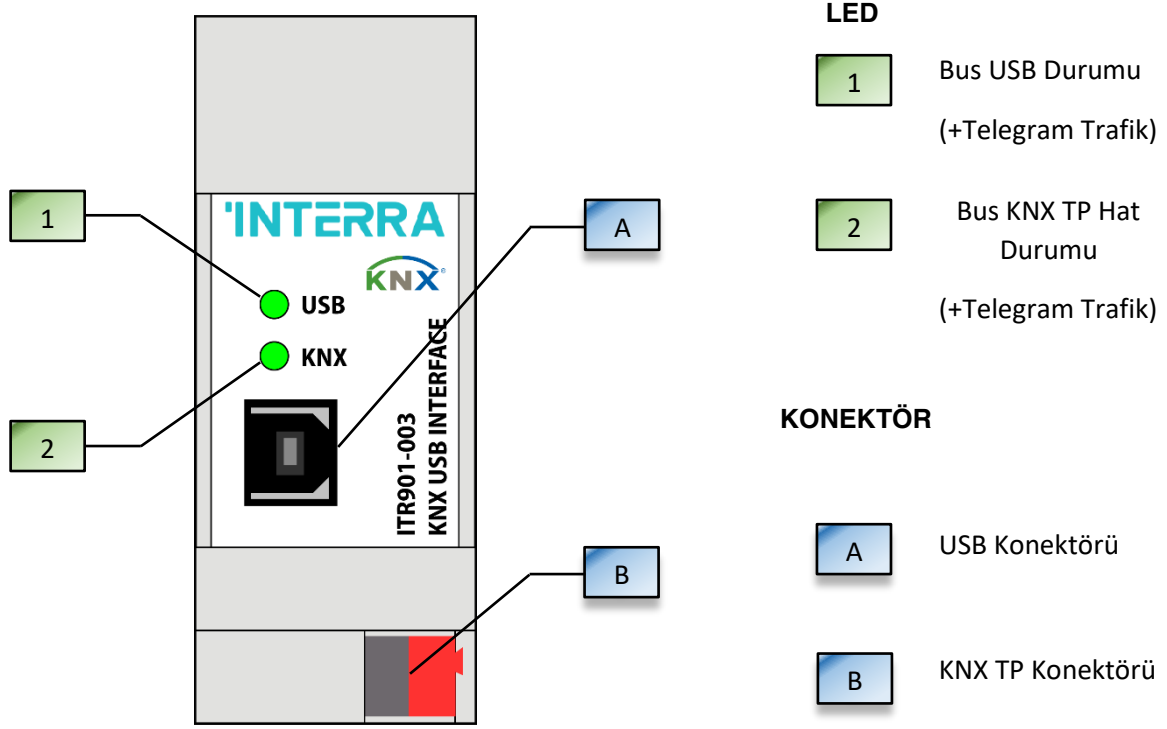
1. Ürün Açıklaması

ITR901-0003 Interra KNX USB arabirimi, PC ve KNX TP hattını USB üzerinden birbirine bağlar ve KNX bus hattına galvanik izolasyonlu çift yönlü bir veri iletim bağlantısı sağlar. ITR900-0003 cihazı ETS veya başka bir uyumlu devreye alma aracı ile programlama arabirimi olarak çalışır. HID profil desteğinden ötürü, cihazın kullanımı için özel bir sürücü (driver) gerekmemektedir. Ayrıca, ITR901-0003 cihazı USB askıya alma modunu destekler.

Interra KNX USB arabirimi, tüm bus cihazlarını devreye alma, adresleme, parametrelerin ayarlanması, görselleştirme, protokol oluşturma ve tanılama işletim özelliklerine erişim sağlar. Arabirim ve ana bilgisayar arasındaki iletişim için kullanılan protokol, esnek "cEMI" protokolüdür.

KNX TP ve PC arasındaki bağlantı standart yazılım(ETS, EITT gibi) veya başka bir yazılım ile PC arasındaki bağlantı FALCON sürücüsü (driver) tarafından gerçekleştirilir. ITR901-0003, uzun mesajları (220 byte APDU uzunluğuna kadar) destekler ve FALCON sürücüsü tarafından desteklenmeyen işletim sistemleri altında da kolay yazılım yönetimi sağlar (örn. Linux). EITT gibi özel tanılama uygulamaları için cihaz, "Raw Frame" işletim modunu destekler.

Cihaz hem KNX TP hem de USB bağlantı seçeneklerine sahiptir. ITR901-0003 için ek bir harici güç kaynağı gerekli değildir. Ön panelde aşağıda gösterildiği gibi iki LED bulunur. LED'ler, bus (bağlantı) durumu ve telegram trafiği ile ilgili ayrıntıları gösterir. Aşağıda, cihazın önden görünüşü gösterilmiştir.

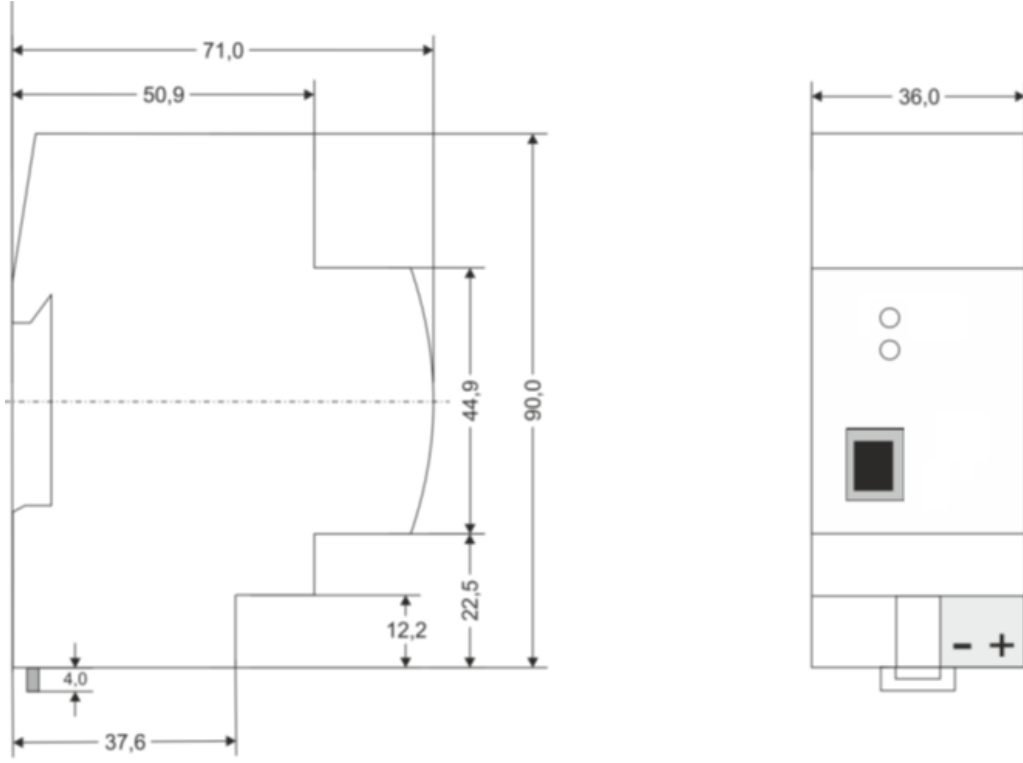


Şekil 1 : Cihazın Önden Görünüşü

NUMARA	LED	RENK	AÇIKLAMA
1	Bus Durum USB (+Telegram Trafiği)	Yeşil	USB bağlantısı aktif / Telegram trafiği yok
		Yanıp Söner Yeşil	Yanıp sönmeye ile telegram trafiğinin yoğunluğu gösterilir.
		Kapalı	USB bağlantısı yok.
2	Bus Durum KNX TP (+Telegram Trafiği)	Yeşil	KNX TP bağlantısı aktif / Telegram trafiği yok
		Yanıp Söner Yeşil	Yanıp sönmeye ile telegram trafiğinin yoğunluğu gösterilir.
		Kapalı	KNX TP hattı bağlı değil. (Ya da USB bağlantısı yok)

2. Ürünün Teknik Çizimi

Aşağıda gösterilen bütün ölçüler milimetre(mm) cinsinden tanımlanmıştır. Cihaz genişliği, standart 2 modül genişliğindedir.



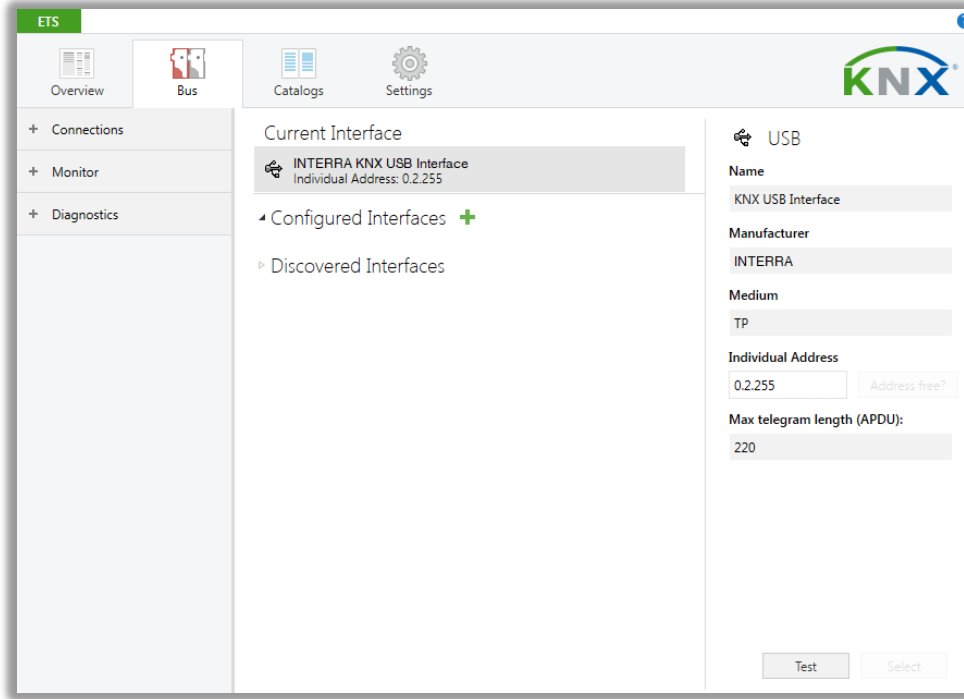
Şekil 2 : Cihazın Boyutları ve Çizimi

3. Cihazın Çalışması

ITR901-0003 Interra KNX USB arabirimini bilgisayara bağladıktan sonra LED'ler bus bağlantı durumunu gösterecektir. Yeşil ışığın yanması, başarılı bir şekilde bağlantının sağlandığını gösterir. Yanar söner yeşil ışığın yanması ise telegram trafik yoğunluğunu gösterir. Microsoft Windows ürünlerinde ITR901-0003 cihazı bir HID yani insan-cihaz ara yüzü olarak algılanır. Bu yüzden, ekstra bir sürücü (driver) yüklenmesine veya indirilmesine gerek yoktur. Genelde, network yapılandırma ayarlamaları böylelikle daha az zaman almaktadır. ITR901-0003'ün ETS database uyumluluğu ETS3.0d ve üstü versiyonlar için geçerlidir. Cihaz (parametresiz ve iletişim nesnesi olmayan bir deneme uygulaması olarak) her zamanki gibi bir ETS projesine eklenebilir.

3.1. ETS Bus Bağlantısının Güncel Arabirimi

ITR901-0003 cihazını bir KNX programlama arabirimi olarak kullanmak için ETS'de "Current Interface" olarak seçilmesi gerekmektedir. Bu ayarlama ETS'de Bus veya Bus Bağlantıları sekmesinden ve bir proje üzerinde değişiklik işlemi yapılırken, ETS penceresinin alt kısmında "Name and state of current connection" şeklinde görülen kısımdan yapılabilir.



Şekil 3 : ETS Bus Bağlantı Penceresi

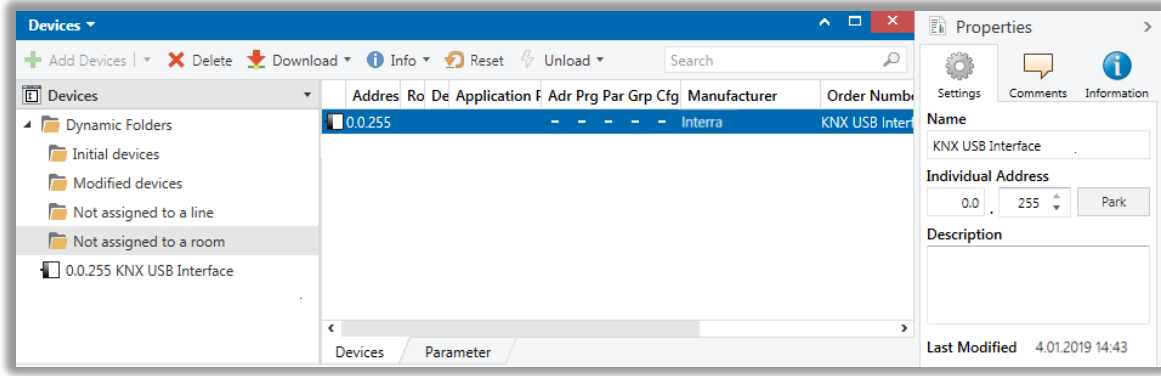
3.2. Fiziksel Adres Ataması

Cihazın fabrika çıkış bireysel fiziksel adresi 0.2.255'dir. ETS ile fiziksel adres, ETS'nin Bus Bağlantıları penceresinden istenen adresi ayarlayarak cihaza atanabilir. İstenen fiziksel adresi yüklemek için Interra KNX USB arabirimi "Current Interface" yani "Geçerli Arabirim" olarak seçilmelidir. Ardından Bireysel Adres'i girilmeli ve "Test" butonuna basılmalıdır.

Not: Bu dokümanda sadece "fiziksel adres" terimi kullanılmıştır. "Fiziksel adres" terimi, fiziksel adresin yanı sıra bireysel adres anlamına da gelir. Her iki terim de KNX organizasyonu tarafından birbirinin yerine kullanılır.

3.3. ETS Ürün Database

KNX ürün database dosyası yalnızca deneme uygulaması olarak test amaçlı kullanılmalıdır. Çünkü cihazın parametreleri ve objeleri bulunmamaktadır. Lütfen bu durumu dikkate almayı unutmayınız.



Şekil 4 : KNX USB Arabiriminin ETS'ye Eklenmesi

İLETİŞİM BİLGİLERİ

INTERRA WEB SİTESİ

Interra, www.interratechnology.com web sitesi üzerinden dokümantasyon desteği sağlamaktadır. Bu web sitesi, dosya ve bilgilerin müşterilere kolayca sunulması için bir araç olarak kullanılmaktadır. Dilediğiniz internet tarayıcısını kullanarak erişilebilen web sitesi aşağıdaki bilgileri içerir:

- Interra firmasına ve değerlerine genel bakış.
- Ürünlerimiz ve projelerimiz hakkında bilgiler.
- Ürün Desteği: Teknik veri sayfaları, ürün kullanım kılavuzları, uygulama açıklamaları, en son yazılım sürümleri, arşivlenmiş yazılımlar ve ETS database dosyaları.

Avrupa, Türkiye

Interra

Cumhuriyet Mah. Kartal Cad. No:95/1

Simkan Plaza 34876 Kartal/İstanbul

Tel: +90 (216) 326 26 40 Fax: +90 (216) 324
25 03

Web adresi:

<http://www.interratechnology.com/>