

ITR110-0104 - ITR107-0104 - 10" & 7"

Interra Dokunmatik Panel



AÇIKLAMA

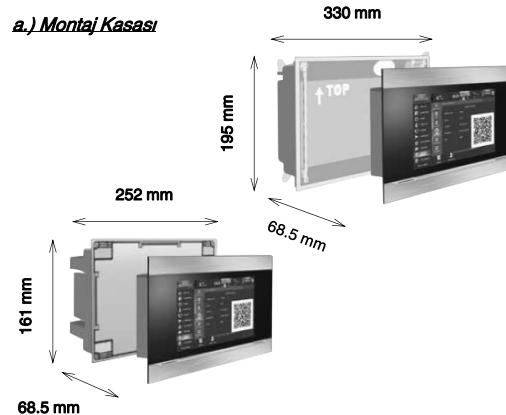
Interra touch paneller, bir bina otomasyon sistemini tek bir akıllı noktadan kontrol edilebilmesi için tasarlanmıştır. Anahtarlar, aydınlatma, perde/panjur, ısıtma ve soğutma sistemleri, kamera ve alarm sistemleri gibi karmaşık sistemler merkezi bir noktadan kontrol edilebilmektedir. IOS veya Android tabanlı cihazlarla ilgili online yazılım marketlerinden Interra Pro yazılımı indirilerek bina otomasyon sistemi mobil olarak kontrol edilebilmektedir. Interra touch panellerin konfigürasyonunu yapmak için Web sayfamızdan (www.interra.com.tr) konfigürasyon yazılımını (Interra Konfigüratör) indirilebilmektedir. Interra konfigüratör yazılımı ile her binaya özgü yazılım konfigürasyonu yapılabilmektedir.

ANA FONKSİYONEL KARAKTERİSTİKLER

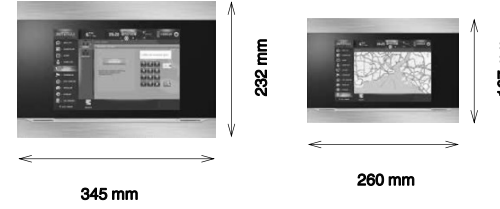
- Interra dokunmatik paneller ile EIO (Ethernet Giriş/Çıkış) ve KNX üzerinden otomasyon sistemi kontrol edilebilmektedir.
- Interra dokunmatik panellerin zamanlayıcı özelliği ile günlük, haftalık, aylık, yıllık veya belirlenen zamanlara göre istenilen işlemler yapılabilmektedir.
- Interra dokunmatik paneller ile mobil ve panel uygulamaları üzerinden güvenlik sistemleri kontrol edilebilme ve aynı zamanda mevcut kameralar görüntülenebilmektedir.
- Interra dokunmatik panel ile istenilen sayıda logic işlemleri yapılabilmektedir.
- Google ve Apple Cloud aracılığı ile herhangi bir bildirim durumunda anında mobil uygulamalara anlık olarak bildirim gönderilebilmektedir.
- Tüm IOT uyumlu cihazlar Interra dokunmatik panel kullanılarak kontrol edilebilmektedir.
- Interra dokunmatik panel kullanılarak, Amazon Eco, Google Home ve Siri gibi sesli komut asistanları ile evin tüm kontrolü yapılabilmektedir.

BOYUTLAR

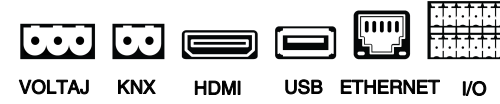
a.) Montaj Kasası



b.) Cihaz



BAĞLANTILAR



VOLTAJ : Interra dokunmatik paneller 12V DC gerilim ile 3 pinli yeşil renkli endüstriyel bir özel konektör ile beslenmektedir. Pin göstergeleri cihaz kutusunun üstünde bulunmaktadır. 12 V güç kaynağının kabloları kutulara uygun şekilde takılmalıdır. Üst kapakta bulunan reset butonu ile cihaza manuel olarak "hard reset" atılabilmektedir. Bu butonun bir LED göstergesi vardır ve cihaz enerjilendiğinde kırmızı renkli yanmaktadır.

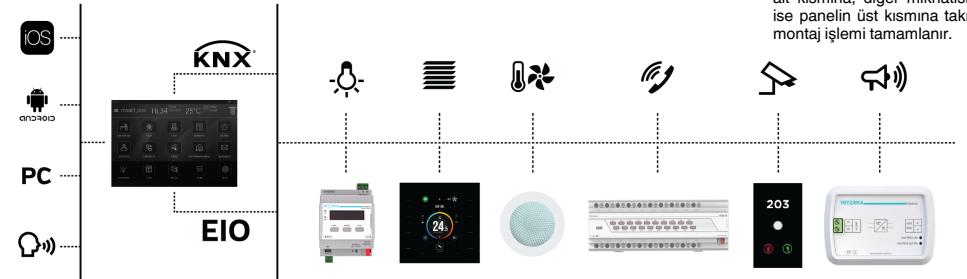
KNX : Interra dokunmatik panelleri 2 pinli yeşil renkli KNX konektörüne sahiptir. Pin göstergeleri cihaz kutusunun üstünde bulunmaktadır. KNX kabloları kutulara doğru olacak şekilde bu konektöre takılır.

HDMI : Interra dokunmatik panellerde HDMI çıkışı da bulunmaktadır. Bu çıkış özel bir yazılımla konfigüre edilebilmektedir.

USB : Interra dokunmatik panellerde 1 adet USB konektör bulunmaktadır. Bu konektör ile depolama kapasitesi istenildiği kadar genişletilebilmektedir. Ayrıca bu konektör USB dongle ile WIFI bağlantısı için de kullanılabilir.

ETHERNET : Interra dokunmatik panellerde standart 10/100Mbps RJ45 uyumlu ethernet konektörü bulunmaktadır.

I/O : Interra dokunmatik paneller 3 adet giriş ve 3 adet çıkış konektörlerine sahiptir. Hem girişler hem de çıkışlar optik bağlayıcı ile bağlantıdır. Ayrıca, çıkışlar 12V-5A rölelere bağlıdır.

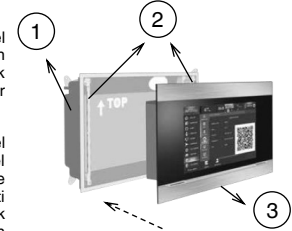


GÜVENLİK TALİMATLARI

- Cihaz, sadece yetkili bir elektrikçi veya yetkili personel tarafından kurulmalı ve çalıştırılmalıdır.
- Elektrik kurulumlarının planlanması ve inşası için, ilgili ülkenin yürürlükteki ilgili şartnameleri, kılavuzları ve yönetmeliklerine uyulmalıdır.
- Ana voltajı (230VAC) veya başka herhangi bir harici voltajı KNX veriyolunun herhangi bir noktasına bağlanılmamalıdır.
- Harici bir voltaj kaynağı bağlamak KNX sistemini tehlikeye atabilmektedir. Kurulum sırasında bu nokta göz ardı edilmemelidir.
- 230VAC gerilim kabloları ve KNX veriyolu arasında yeterli yalıtım olduğundan emin olunmalıdır.
- Montaj kasası ve dokunmatik panel montajı sırasında vidalama tork değeri en fazla 1.2nm olmalıdır.
- Cihaza zarar verebilecek aerosol spreyler, çözücüler veya aındırıcılar kullanılmamalıdır.
- Cihazın erişilebilirliği ve görsel kontrolünün yapılabilmesi için erişimi kolay bir yerde bulunması gerekmektedir.

MONTAJLAMA

I. Öncelikle, 1 no'lu panel montaj kasa montajı için uygun ölçülerde, dokunmatik panelin kullanılacağı duvar üzerinde yuva açılır.



II. Ardından, 1 no'lu panel montaj kasası, yer ile paralel teraziye olacak şekilde ve kasa üzerindeki ok işareti yukarı yönü gösterecek şekilde daha önce açılan yuvaya monte edilir.

III. Daha sonra, montaj kutusu üzerine 2 no'lu 2 adet uzun metal çitalar vidalanır. Metal çubuk çitaların montajı dikkatlice yapılmalı, çitaların eğilmemesi için uygun torkta montaj yapılmalıdır.

IV. Son olarak, dokunmatik panel montaj kutusuna kesikli ok yönünde hareket ettirilerek yerleştirilir. Ardından, panelin 4 köşesinde bulunan vida yuvaları üzerinden montaj kasasına vidalanır. Üzerinde yatay delik bulunan mknatıslı çita panelin alt kısmına, diğer mknatıslı çita ise panelin üst kısmına takılır ve montaj işlemi tamamlanır.