

10" & 7" Interra Touch Panel



Product Code	ITR107-0104	ITR110-0104
Power Supply	12 V DC Power Supply	
Current		
Supply	7" : ≈ 800 mA	10" : ≈ 1 A
Communication (from the KNX Bus)	7" = 2.5 mA	10" = 2.5 mA
Power Consumption	7" : ≈ 24 W	10" : ≈ 36 W
CPU	ARM Cortex A7 Dual-Core 2 x 1.2 GHz	
Memory	1 GB DDR3	
Storage	8 GB EMMC	
OS	Android	
Temperature Range	Operation (-20°C...70°C) Storage (-35°C...100°C)	
Type of Protection	IP 20	
USB	1 x USB2.0	
KNX	1 x KNX Connector	
Display	HDMI 1.3 up to 1920 x 1080p @ 60 Hz	
Button	Reset button	
Network	100Mbps Ethernet and USB WIFI	
RTC	System includes RTC with CR1220 battery	
GPIO	3pcs relayed Output (5A), 3pcs input connectors.	
Dimensions	10" : 345 x 232 x 36 mm (W x H x D) 7" : 260 x 167 x 36 mm (W x H x D)	
Certification	KNX Certified	
Configuration	With Interra Configurator Software	

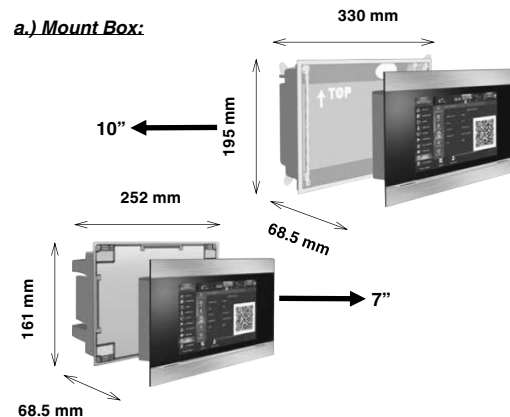
DESCRIPTION

Interra touch panels are designed to control the entire automation system from a single smart point. Interra touch panels can control complex systems such as switches, simple sensors, lighting, heating systems, camera and alarm systems from a central point. Mobile control can be done by downloading Interra Pro software from online software markets related to IOS or Android-based devices. Also, The configuration software (Interra Configurator) can be downloaded from our website (www.interratechnology.com) for the Interra touch panel configuration.

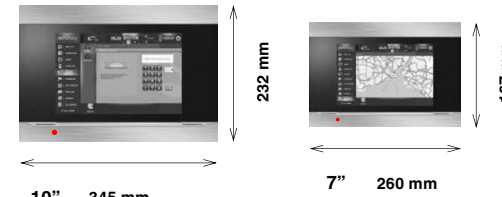
MAIN FUNCTIONAL CHARACTERISTICS

- The automation system via EIO (Ethernet Input / Output) and KNX can be controlled with Interra Touch Panel.
- Via the touch panel's timer feature, desired operations can be made according to daily, weekly, monthly, annual or determined schedules.
- Security systems can be controlled via mobile and panel applications and also available cameras can be displayed with the Interra touch panel.
- The desired number of logic operations can be made with the Interra touch panel.
- Push notifications to mobile applications are immediately sent in notification via Google and Apple Cloud.
- All IOT compatible devices can be controlled using Interra touch panel.
- With the Interra touch panel, the house can be controlled via voice command assistants such as Siri.

DIMENSIONS



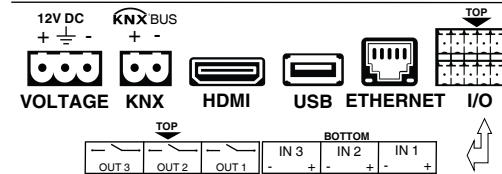
b.) Device



10" 345 mm

• : There is a reset button under the magnetic bottom frame. If panel needs to reset, panel can reset with this button.

CONNECTIONS



Voltage : Interra touch panels are powered by a special 3-pin green industrial special connector with 12V DC voltage. Pin indications are written on the plastic case. The cables of the 12V power supply must be plugged by the polarity.

KNX : Interra touch panels have a two-pin green coloured KNX connector. This connector has pin indications on the plastic box. KNX cables must be plugged into this connector with the correct polarity.

HDMI : For different application purposes, Interra touch panels have an HDMI connector. Its output is configurable via special software.

USB : Interra touch panels have a USB host connector on the side panel. This connection extends its storage capacity. Also, this connector can be used for Wi-Fi connection via USB dongle.

Ethernet : Interra touch panels have a standard 10/100Mbps RJ45 Ethernet connector.

I/O : Interra touch panels have 3 inputs and 3 outputs connector. Both inputs and outputs are optocoupled. Outputs are connected to ~250 V - 5 A relays.

SAFETY INSTRUCTIONS

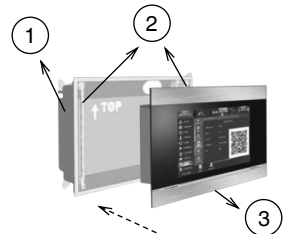
- The device may only be installed and put into operation by a qualified electrician or authorized personnel.
- For planning and construction of electric installations, the appropriate specifications, guidelines and regulations in force of the respective country have to comply.
- Do not connect the main voltage (230 VAC) or any other external voltages to any point of the KNX bus.
- Connecting an external voltage might put the KNX system at risk. Please, do not forget to consider this issue.
- Ensure that there is enough insulation between the 230 V AC voltage cables and the KNX bus.
- Screwing torque value should be maximum 1.2 nm during mounting process of mount case and touch panel.
- Do not use aerosol sprays, solvents or abrasives that might damage the device.
- Accessibility of the device for operation and visual inspection must be provided.

MOUNTING

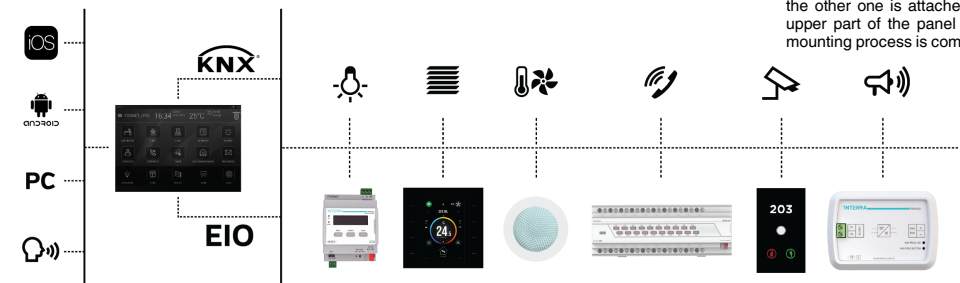
I. First, a slot should be opened on the wall where the touch panel will be used, in suitable sizes for the mounting case.

II. Then, number 1 the panel mounting case is mounted to the previously opened slot so that it is on a level parallel to the ground and the arrow mark on the frame must point upwards.

III. After, 2 long metal laths numbered 2 are screwed onto the mounting box. Installation of metal bar laths should be done carefully, mounting should be done at appropriate torque in order not to bend the laths.



IV. Finally, the touch panel is placed in the mounting box by moving in the direction of the dashed arrow. Then it is screwed to the mounting frame through the screw slots on the 4 corners of the panel. Magnetic materialled lath with 2 horizontal holes on it should be attached to the lower part of the panel and the other one is attached to the upper part of the panel and the mounting process is completed.



10" & 7"

Interra Dokunmatik Panel



Ürün Kodu	ITR107-0104	ITR110-0104
Güç Kaynağı	12 V DC Güç Kaynağı	
Akım		
Besleme	7" : ≈ 800 mA	10" : ≈ 1 A
İletişim (KNX Bus'tan)	7" = 2.5 mA	10" = 2.5 mA
Güç Tüketimi	7" : ≈ 24 W	10" : ≈ 36 W
CPU	ARM Cortex A7 Dual-Core 2 x 1.2 GHz	
Hafıza	1 GB DDR3	
Hafıza	8 GB EMMC	
İşletim Sistemi	Android	
Sıcaklık Aralığı	Çalışma (-20°C...70°C) Depolama (-35°C...100°C)	
Koruma Sınıfı	IP 20	
USB	1 x USB2.0	
KNX	1 x KNX Konnektör	
Ekran	HDMI 1.3 up to 1920 x 1080p @ 60 Hz	
Buton	Reset butonu	
Network	100Mbps Ethernet ve USB WIFI	
RTC	Sistem CR1220 bataryalı RTC içerir	
GPIO	3 adet röleli çıkış (5 A), 3 adet giriş konnektörleri	
Boyutlar	10" : 345 x 232 x 36 mm (W x H x D) 7" : 260 x 167 x 36 mm (W x H x D)	
Sertifika	KNX Sertifikası	
Yapılandırma	Interra Konfiguratör yazılımı ile	

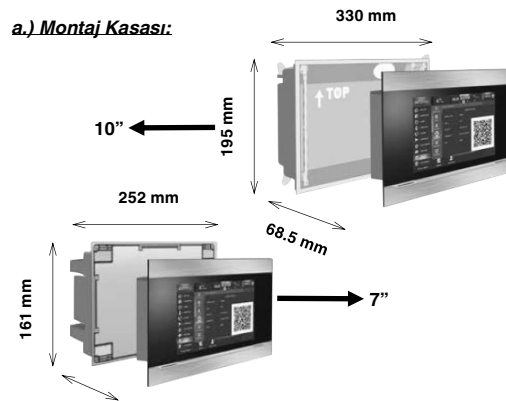
AÇIKLAMA

Interra touch paneller, bir bina otomasyon sistemini tek bir akıllı noktadan kontrol edilebilmesi için tasarlanmıştır. Anahtarlar, aydınlatma, perde/panjur, ısıtma ve soğutma sistemleri, kamera ve alarm sistemleri gibi karmaşık sistemler merkezi bir noktadan kontrol edilebilmektedir. IOS veya Android tabanlı cihazlarla ilgili online yazılım marketlerinden Interra Pro yazılımı indirilerek bina otomasyon sistemi mobil olarak kontrol edilebilmektedir. Interra touch panellerin konfigürasyonunu yapmak için Web sayfamızdan (www.interratechnology.com) konfigürasyon yazılımı (Interra Konfiguratör) indirilebilmektedir.

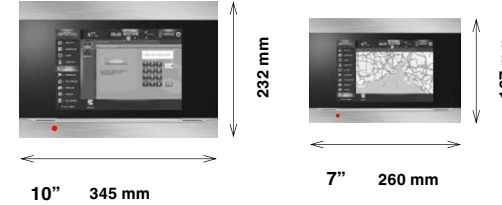
ANA FONKSİYONEL KARAKTERİSTİKLER

- Interra dokunmatik paneller ile EIO (Ethernet Giriş/Çıkış) ve KNX üzerinden otomasyon sistemi kontrol edilebilmektedir.
- Interra dokunmatik panellerin zamanlayıcı özelliği ile günlük, haftalık, aylık, yıllık veya belirlenen zamanlara göre istenilen işlemler yapılabilmektedir.
- Interra dokunmatik paneller ile mobil ve panel uygulamaları üzerinden güvenlik sistemleri kontrol edilebilmekte ve aynı zamanda mevcut kameralar görüntülenebilmektedir.
- Interra dokunmatik panel ile istenilen sayıda lojik işlemleri yapılabilmektedir.
- Google ve Apple Cloud aracılığı ile herhangi bir bildirim durumunda anında mobil uygulamalara anlık olarak bildirim gönderilebilmektedir.
- Tüm IOT uyumlu cihazlar Interra dokunmatik panel kullanılarak kontrol edilebilmektedir.
- Interra dokunmatik panel kullanılarak, Siri gibi sesli komut asistanları ile evin tüm kontrolü yapılabilmektedir.

BOYUTLAR



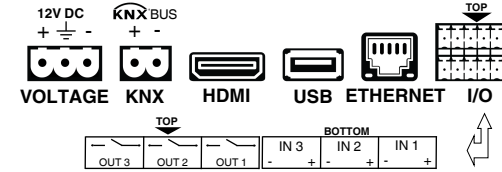
b.) Cihaz



10" 345 mm

• : Altta manyetik çerçevenin altında reset butonu vardır. Eğer panelin resetlenmesi gerekirse, bu buton ile paneli resetleyebilirsiniz.

BAĞLANTILAR



VOLTAJ : Interra dokunmatik paneller 12 V DC gerilim ile 3 pinli yeşil renkli endüstriyel bir özel konektör ile beslenmektedir. Pin göstergeleri cihaz kutusunun üstünde bulunmaktadır. 12 V güç kaynağının kabloları kutulara uygun şekilde takılmalıdır.

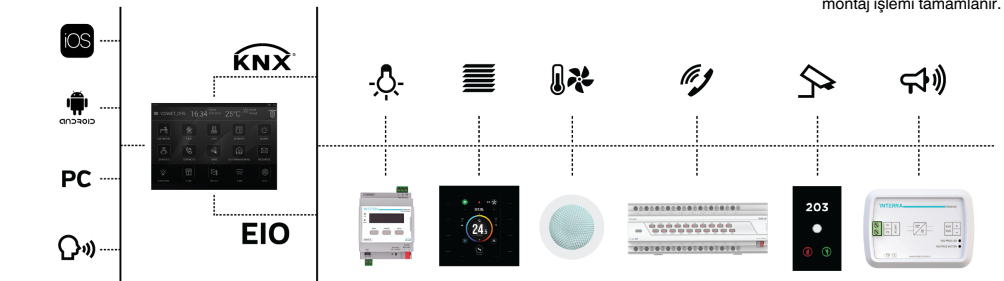
KNX : Interra dokunmatik panelleri 2 pinli yeşil renkli KNX konektörüne sahiptir. Pin göstergeleri cihaz kutusunun üstünde bulunmaktadır. KNX kabloları kutulara doğru olacak şekilde bu konektöre takılır.

HDMI : Interra dokunmatik panellerde HDMI çıkışı da bulunmaktadır. Bu çıkış özel bir yazılımla konfigüre edilebilmektedir.

USB : Interra dokunmatik panellerde 1 adet USB konektör bulunmaktadır. Bu konektör ile depolama kapasitesi istenildiği kadar genişletilebilmektedir. Ayrıca bu konektör USB dongle ile Wi-Fi bağlantısı için de kullanılabilir.

ETHERNET : Interra dokunmatik panellerde standart 10/100Mbps RJ45 uyumlu Ethernet konektörü bulunmaktadır.

I/O : Interra dokunmatik paneller 3 adet giriş ve 3 adet çıkış konektörlerine sahiptir. Hem girişler hem de çıkışlar optik bağlayıcı ile bağlanmıştır. Ayrıca, çıkışlar ~250 V - 5 A rölelere bağlıdır.



GÜVENLİK TALİMATLARI

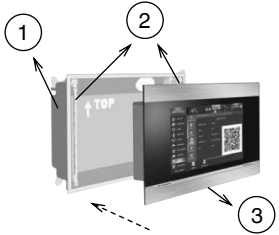
- Cihaz, sadece yetkili bir elektrikçi veya yetkili personel tarafından kurulmalı ve çalıştırılmalıdır.
- Elektrik kurulumlarının planlanması ve inşası için, ilgili ülkenin yürürlükteki ilgili şartnameleri, kılavuzları ve yönetmeliklerine uyulmalıdır.
- Ana voltajı (230 V AC) veya başka herhangi bir harici voltajı KNX veriyolunun herhangi bir noktasına bağlanılmamalıdır.
- Harici bir voltaj kaynağı bağlamak KNX sistemini tehlikeye atabilmektedir. Kurulum sırasında bu nokta gözardı edilmemelidir.
- 230 V AC gerilim kabloları ve KNX veriyolu arasında yeterli yalıtım olduğundan emin olunmalıdır.
- Montaj kasası ve dokunmatik panel montajı sırasında vidalama tork değeri en fazla 1.2 Nm olmalıdır.
- Cihaza zarar verebilecek aerosol spreyler, çözücüler veya aşındırıcılar kullanılmamalıdır.
- Cihazın erişilebilirliği ve görsel kontrolünün yapılabilmesi için erişimi kolay bir yerde bulunması gerekmektedir.

MONTAJLAMA

I. Öncelikle, 1 no'lu panel montaj kasa montajı için uygun ölçülerde, dokunmatik panelin kullanılacağı duvar üzerinde yuva açılır.

II. Ardından, 1 no'lu panel montaj kasası, yer ile paralel teraziye olacak şekilde ve kasa üzerindeki ok işareti yukarı yönü gösterecek şekilde daha önce açılan yuvaya monte edilir.

III. Daha sonra, montaj kutusu üzerine 2 no'lu 2 adet uzun metal çita vidaları. Metal çubuk çitaların montajı dikkatlice yapılmalı, çitaların eğilmemesi için uygun torkta montaj yapılmalıdır.



IV. Son olarak, dokunmatik panel montaj kutusuna kesikli ok yönünde hareket ettirilerek yerleştirilir. Ardından, panelin 4 köşesinde bulunan vida yuvaları üzerinden montaj kasasına vidalanır. Üzerinde yatay delik bulunan miktatsız çita panelin alt kısmına, diğer miktatsız çita ise panelin üst kısmına takılır ve montaj işlemi tamamlanır.